

## Anmeldung zur Fachtagung

„Die Welt des hohen Alterns  
Potentiale sehen – Hilfsbedürftige unterstützen  
– Sterbende begleiten“  
19. bis 20. März 2019

KSI – Katholisch-Soziales Institut  
Frau Cathrin Behne  
Bergstraße 26  
53721 Siegburg  
E-Mail: behne@ksi.de

Name, Vorname

Straße, Hausnummer

PLZ, Ort

Telefon

E-Mail

- Ich bin ehrenamtlich in der Seniorenarbeit tätig.  
 Ich bin hauptamtlich in der Seniorenarbeit tätig.

**65 Euro für Ehrenamtliche**  
**185 Euro für Hauptamtliche**

## Weitere Informationen

Die Praxiswerkstatt kirchliche Seniorenarbeit ist eine Kooperation der Altenpastoral im Erzbistum Köln mit dem Katholisch-Sozialen Institut.  
[www.altenpastoral-koeln.de](http://www.altenpastoral-koeln.de)  
[www.ksi.de](http://www.ksi.de)

**Erzbistum Köln | Generalvikariat**  
Hauptabteilung Seelsorge, Altenpastoral  
Alice Skuplik  
Marzellenstraße 32  
50668 Köln  
Telefon 0221 1642 1346  
[altenpastoral@erzbistum-koeln.de](mailto:altenpastoral@erzbistum-koeln.de)

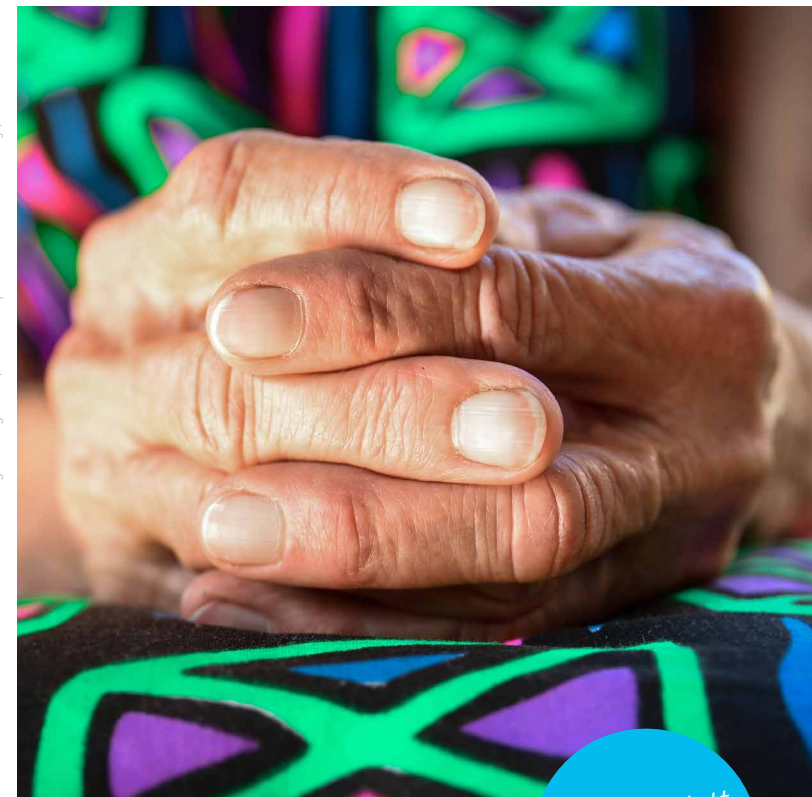
**Katholisch-Soziales Institut**  
Dr. Ulrike Buschmeier  
Bergstraße 26  
53721 Siegburg  
[buschmeier@ksi.de](mailto:buschmeier@ksi.de)

  
katholisch-soziales institut

 ERZBISTUM KÖLN

Erzbistum Köln | Generalvikariat  
Hauptabteilung Seelsorge  
Abteilung Erwachseneneseelsorge  
Marzellenstraße 32  
50668 Köln

 ERZBISTUM KÖLN



Gestaltung: skedesign Köln, Fotos: unsplash.com – Claudia van Zyl, Matthew Bennett

Praxiswerkstatt  
kirchliche  
Seniorenarbeit

# DIE WELT DES HOHEN ALTERS

Potentiale sehen – Hilfsbedürftige  
unterstützen – Sterbende begleiten

19. bis 20. März 2019



# DIE WELT DES HOHEN ALTERS

Potentiale sehen –  
Hilfsbedürftige unterstützen –  
Sterbende begleiten



**M**enschen, die älter als 80 Jahre alt sind, gelten als Hochaltrige. Sie sind die am stärksten wachsende Altersgruppe in unserer Gesellschaft. Dabei wird Hochaltrigkeit oft gleichgesetzt mit Hilfsbedürftigkeit. Doch die Lebenssituationen und Bedürfnisse hochaltriger Menschen sind sehr vielfältig. Deshalb möchten wir Sie auf eine Spurensuche einladen, die vielfältigen Lebenssituationen hochaltriger Menschen zu erkunden und Ideen zu entwickeln, wie Kirchengemeinden diesen unterschiedlichen Bedürfnissen gerecht werden können.

## Elemente und Inhalte:

- » vielfältige Lebenssituationen hochaltriger Menschen entdecken – Ergebnisse verschiedener Studien
- » Hochaltrige in unseren Kirchengemeinden
  - » die Schätze des hohen Alters entdecken und nutzen
  - » Hilfsbedürftige und ihre Angehörigen unterstützen
  - » Sterbenden und Trauernden eine Heimat geben
- » Ideenbörse – Was können wir vor Ort konkret tun?
  - » Innovative Beispiele und erste Schritte für die Praxis

## Referentin:

Susanne Konzett, ProjektWerkstatt Seniorenbildung

## Termin:

19. März 10 Uhr bis 20. März 16 Uhr

## Kosten:

65 Euro für Ehrenamtliche, 185 Euro für Hauptamtliche

**Kirchliche Seniorenarbeit ist im Umbruch begriffen. Bewährte Angebote verändern sich im Hinblick auf die vielfältigen Lebenslagen, Lebensmuster und Lebensziele älter werdender Menschen. Wir unterstützen Sie bei der Entwicklung von Ideen und Kompetenzen, die Menschen im dritten und vierten Lebensalter ansprechen, ihre Fragen aufgreifen und ihre Kompetenzen fördern. Die Veranstaltungsreihe gibt praxisorientiert vielfältige Anregungen und Impulse in insgesamt vier Bildungsangeboten über das Jahr verteilt.**

## Jahresübersicht

**Ein kleines Lied jeden Tag –  
geistige Aktivierung rund um die Musik**  
5.–6. Juni 2019

**Im Leben verwurzelt wachsen der Seele Flügel –  
Sinnsuche und Spiritualität im Alter**  
15.–16. August 2019

**Altern Quergedacht –  
Forum kirchliche Seniorenarbeit vernetzt**  
Aktions- und Workshoptag am Weltseniorentag  
1. Oktober 2019